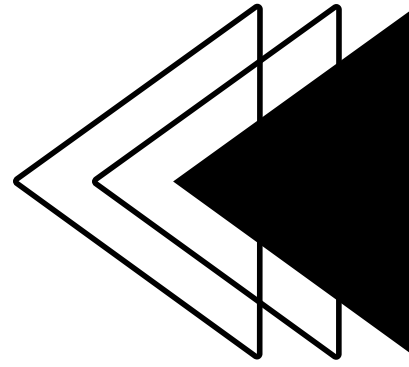


## Meslek seçiminin önemi nedir?

Meslek seçimi sadece ne iş yapılacağı ile değil aynı zamanda nasıl bir yaşam sürüleceği ile de ilgilidir. Bireyin seçtiği meslek gelecekteki yaşam standardını, tarzını ve sosyal yaşantılarını belirleyici bir rol oynamaktadır.



BARTIN  
İL MİLLİ EĞİTİM MÜDÜRLÜĞÜ

Öğrencilerin kendi ilgilerini, yeteneklerini sınama ve keşfetmelerini sağlayacak çeşitli etkinlikler sunulmalıdır. Bu etkinlikler ders içi veya ders dışı öğrenme yaşantıları, oyun, spor, sosyal ya da kültürel faaliyetler şeklinde olabilir

## Meslek Seçiminde Öğretmenin Rolü



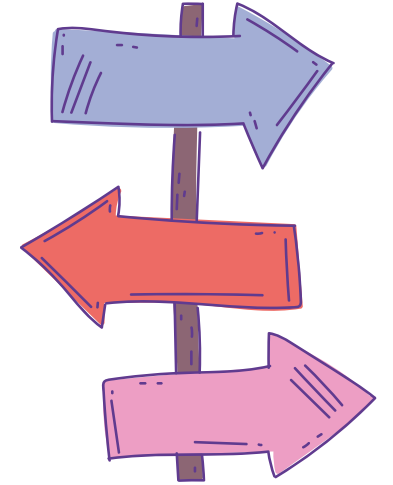
İlkokullar için  
Öğretmen Broşürü

Bireyin meslek seçimini etkileyen faktörler arasında yetenek, kişilik özellikleri, ilgi, akademik başarı, cinsiyet, ailenin sosyal ve ekonomik düzeyi, önemli etmenler olarak gösterilmektedir. Bireyler kendi özelliklerine uygun meslekleri yaptıklarında daha başarılı ve verimli olmaktadır. Meslek seçiminde bireyin özellikleri belirleyici bir rol oynamaktadır.



Çocukların meslek eğiliminde net bir yaş diliminden bahsetmek pek mümkün değil. Seçeceği meslekler, ilgi ve yeteneklerine göre değişiyor. İşte bu nedenle veliler kadar öğretmenler de iyi birer gözlemci olmalı.

Kişinin seçmiş olduğu meslekte zeka ve yeteneğine uygunluğu nasıl o kişinin iş verimini ve iş doyumunu etkiliyorsa, ilgiler de yine bireyin seçtiği meslekteki performansını etkilemektedir.



HAZIRLAYANLAR

Ps. Danışman Tugay CEYLAN

Ps. Danışman Aslı BALCI

Ps. Danışman Zeynep YILDIZ